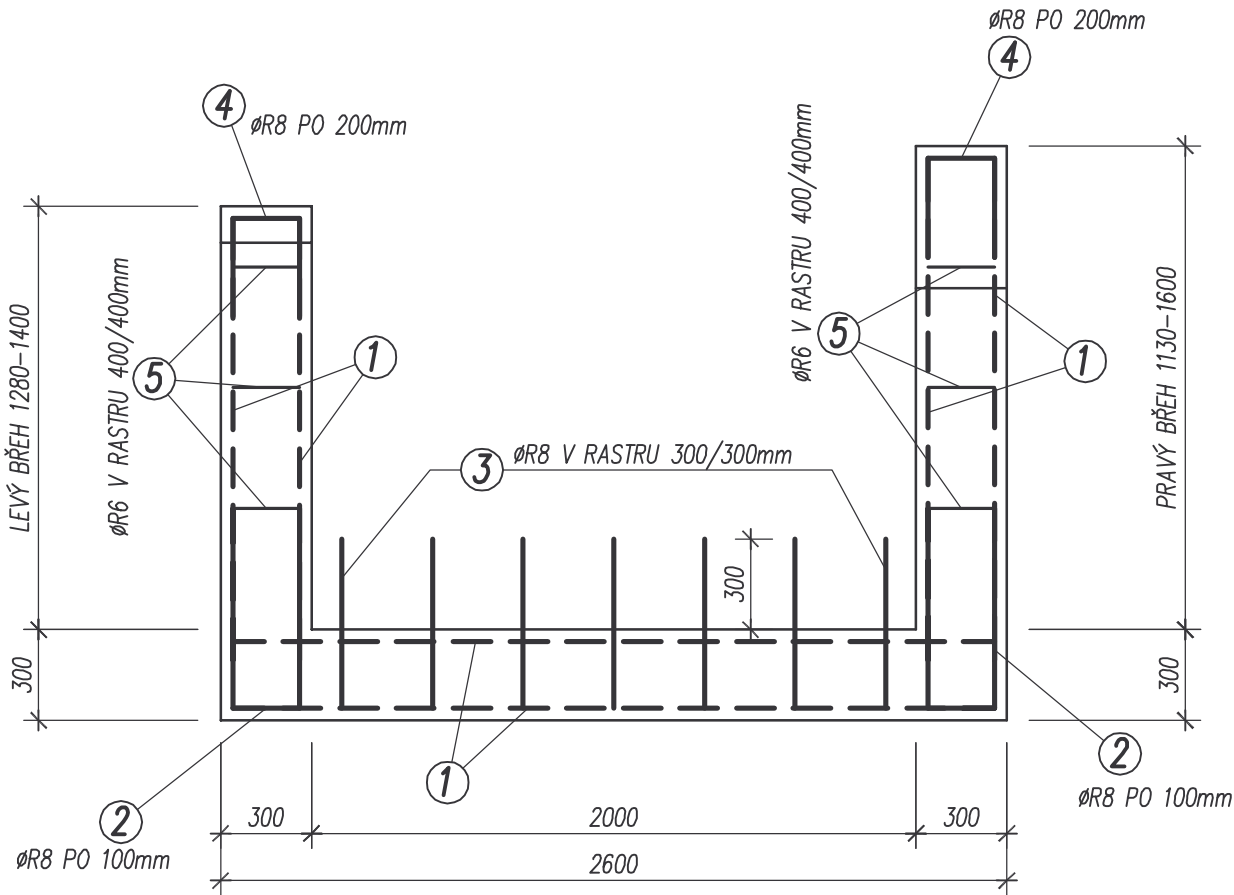


VYZTUŽENÍ – PŘÍČNÝ ŘEZ 1:25



① KARISÍŤ Ø8-100/Ø8-100 - CELKEM+25% - 475,40m²

STYKOvat PŘESAHEM 450mm V OBOU SMĚRECH

VÝPIS VÝZTUŽE :

OZN.	PROFIL	DĚLKA	POČET	R6	R8	KARISÍŤ Ø8-100/Ø8-100
		m	ks			
1	Ø8-100/Ø8-100					475,40
2	R8	1,54	686		1056,44	
3	R8	0,66	805		531,30	
4	R8	0,88	344		302,72	
5	R6	0,36	522	187,92		
6						
DĚLKA (PLOCHA)		m (m ²)		187,92	1890,46	475,40
VÁHA / m (m ²)		kg		0,222	0,395	7,90
VÁHA CELKEM		kg		41,72	746,74	3755,66




BETON : C30/37-XC4-XF3-XA1

BETONÁŘSKÁ VÝZTUŽ : B500B

KRYTÍ VÝZTUŽE : 40mm

POZNÁMKY :

- 1) ZHOTOVITEL ZVOLÍ TAKOVÝ POSTUP BETONÁŘSKÝCH PRACÍ, ABY BYLY MINIMALIZOVÁNY NEPŘÍZNIVÉ ÚČINKY SMRŠŤOVÁNÍ BETONU.
- 2) TĚSNOST PRACOVNÍCH SPAR BUDE ZAJIŠTĚNA OČIŠTĚNÍM A ZDRSNĚNÍM POVRCHU STYČNÝCH PLOCH. STYČNÉ PLOCHY BUDOU TĚSNĚ PŘED BETONÁŽÍ NAPENETROVÁNA PŘÍPRAVKEM DUVILAX B.
- 3) POD KONSTRUKCÍ BUDE PROVEDENA VRSTVA PODKLADNÍHO BETONU C12/15 TL. CCA 100mm.
- 4)

Vypracoval	Zodpov.projektant	Hl. ing. projektu	Vedoucí střediska	 <div>AGPOL s.r.o. Jungmannova 153/12 779 00 Olomouc Česká republika</div>		
Ing. Zmrzlý	Ing. Feltl, Ph.D.	Ing. Skácel	Ing. Vaculín O. Ph.D.			
Místo stavby	k.ú. Topolná		Kraj	Zlínský	Počet formátů	2 A4
Investor	Obec Topolná				Datum	21/10/2019
Akce - objekt	Hlavní polní cesta HC7 - k.ú. Točenka SO 301 - Příkop PRI 22 Železobetonová konstrukce v km 0,060 - 0,094				Stupeň	RDS
					Zakázkové číslo	2893/060
					Archivní číslo	2893
Příloha	VÝKRES VYZTUŽENÍ				Měřítko	Číslo výkresu
					1:25	005